

Gerflor[®]
theflooringgroup

Nachhaltige Sportbodenbeläge

Sportinfra



Gerflor Sportböden



Sport – vier starke Marken



- Die Spezialbeläge kombinieren Schutz und Sicherheit mit sportfunktionellen Eigenschaften für den Schul-, Freizeit- und Profisport
- Ein breit gefächertes Produktportfolio für alle Sportarten und Sportevents
- Erste Wahl im professionellen Handball und Volleyball



- In rund drei Viertel aller deutschen Sport- und Mehrzweckhallen kommen hochstrapazierfähige Linoleumbeläge zum Einsatz
- Hergestellt aus 98% organischen und mineralischen Rohstoffen, davon 76% erneuerbare Materialien, bis zu 40% Recyclinganteil
- Zertifiziert durch viele Umweltzeichen, z.B. Blauer Engel



- PowerGame+: Modulare, schwimmend verlegte Fliesen für den Outdoor-Sport
- Die einfachste und schnellste Lösung für temporäre und permanent verlegte Sportanlagen, z.B. für die Sanierung von Schulhöfen und Freizeitsportanlagen
- Minimierung des Verletzungsrisikos der Spieler durch einen Kraftabbau von 11%



- Extreme Haltbarkeit der 20 mm Massivholzleisten
- Nordamerikanischer Ahorn mit der höchsten Dichte
- Vor allem im amerikanischen Markt im Bereich Basketball weit verbreitet
- Von NBA & NCAA empfohlen



Partner des Sports

- Seit vielen Jahren ist Gerflor enger Partner großer Internationaler-Sportverbände
- Seit 1976 finden Gerflor Böden regelmäßigen Einsatz bei den Olympischen Spielen
- Enge Partnerschaft mit dem Internationalen und Deutschen Handballbund, 2019 offizieller Lieferant der IHF-Herren-Weltmeisterschaft
- Langjährige Partnerschaft mit Borussia Düsseldorf



Gerflor in Deutschland

Made in Germany

In Deutschland ist Gerflor größter Hersteller elastischer Bodenbeläge und produziert hier homogene PVC-Böden sowie Linoleum-Beläge.



2 Standorte
18 Millionen qm Jahresproduktion



117 Millionen Euro
2019 Umsatz



30.000 qm Lagerfläche
7 Millionen qm Bodenbelag vorrätig

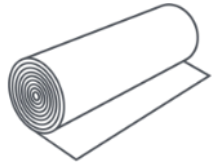


600 Mitarbeiter
75 Mitarbeiter Vertrieb



Produktionsstätten in Deutschland

Troisdorf



mipolam[®]



325

1 Forschungs- und
Entwicklungszentrum



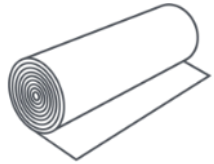
3 Herstellungs-
prozesse

- Pressen
- Kalandrieren
- Beschichten



Produktionsstätten in Deutschland

Delmenhorst



275

1 Forschungs- und
Entwicklungszentrum



- 5 Herstellungs-
prozesse
- Pressen
 - Kalandrieren
 - Beschichten
 - Laminieren
 - Reifekammern





We care we act.

Unsere Kunden und unsere gemeinsame Umwelt stehen bei Gerflor gleichbedeutend im Mittelpunkt.

Alle unsere Bodenbeläge, unser Zubehör und unsere Wandschutzlösungen sind so konzipiert, dass sie möglichst lange halten, den Nutzern das Leben erleichtern und dabei ihre Gesundheit schützen.

Von der Entwicklung über die Anwendung bis zum Recycling unserer Produkte: Wir setzen auf Nachhaltigkeit - konsequent und ganzheitlich gedacht.

WE CARE | WE ACT.

Unsere Verpflichtung für eine nachhaltige Zukunft

Gerflor[®]



Die Gerflor Gruppe

Seit 1937 entwickeln, fertigen und vermarkten wir bei Gerflor dekorative, innovative und nachhaltige Bodenbeläge und Wandschutzlösungen.

Mit 4.200 Mitarbeitern, 28 Niederlassungen und 13 Produktionsstätten sind wir in mehr als 100 Ländern vertreten und bieten hochwertige Produktlösungen für unterschiedlichste Bereiche – vom Gesundheits- über den Bildungssektor bis hin zum Wohn- und Sportstättenbau.

Ein zentraler Bestandteil unserer Unternehmensphilosophie ist ein lückenloses Umweltmanagement und eine konsequente Kreislaufwirtschaft.

Gerflor[®]

Unsere Ziele bis 2025

Um unsere Nachhaltigkeitsziele im Sinne einer konsequenten Kreislaufwirtschaft zu erreichen, haben wir uns ambitionierte Ziele gesteckt:

WE CARE | WE ACT. Unsere Verpflichtung für eine nachhaltige Zukunft



**CO₂-
FUSSABDRUCK***

-20 %

CO₂ Äquivalente in kg/m²
zwischen 2020 und 2025



**NATÜRLICHE
ROHSTOFFE****

10 % bis 2025



**ANTEIL
RECYCLINGMATERIAL**

30 % bis 2025



**KLEBSTOFF-
FREI*****

35 % bis 2025



**JÄHRLICHES
RECYCLINGVOLUMEN**

60 000 t bis 2025

* Berechnet auf Basis der im GHG-Protokoll definierten Kategorien 1 und 2 ** Anteil der Produkte mit biobasierten Inhaltsstoffen

*** Anteil der Produkte für eine Verwendung ohne Klebstoff

Reduzierter CO₂-Fußabdruck

Unser Ziel für 2025

-20%

weitere Reduzierung unserer CO₂-Emissionen in kg CO₂
pro m² Produkt
(auf Basis der im GHG-Protokoll definierten Kategorien 1 und 2)

Bereits erreicht: -16 % CO₂-Äquivalent in kg/m² zwischen
2016 und 2019

Langlebigkeit als Kernkriterium

Die Langlebigkeit unserer Bodenbeläge leistet einen wichtigen Beitrag zur Schonung knapper Ressourcen.

Was lange hält, muss nicht erneuert werden!

Die durchschnittliche Nutzungsdauer unserer Produkte beträgt 25 Jahre.

Produktdesign zur Schonung der Umwelt

Vollständige Betrachtung vom Rohstoffeinkauf bis zum Ende der Lebensdauer

Grundlegende Kriterien für ein konsequentes Ökodesign unserer Produkte:

1. Verantwortungsvoller Einkauf von Rohstoffen
2. Verwendung erneuerbarer Rohstoffe
3. Maximale Recyclingfähigkeit der finalen Produkte
4. Minimierung des Energiebedarfs pro m² Produkt
5. Möglichst geringer Produktionsausschuss
6. Ausschluss von giftigen oder umweltgefährdenden Stoffen
7. Maximale Reduktion von VOCs und anderen flüchtigen Substanzen
8. Erweiterung des Portfolios an Produkten zur klebstofffreien Verlegung
9. Minimaler Einsatz von Reinigungsmitteln
10. Verwendung von recyceltem Material in Produkten und Verpackungen
11. Wiederverwertbarkeit von Produkten und Verpackungen
12. Optimierung des Ladevolumens
13. Reduktion des Produktgewichts pro m²



Nachhaltige Produkt-Rezepturen

Spezifische Produktzusammensetzung mit fortlaufender Lebenszyklusanalyse im Sinne unbedenklicher Inhaltsstoffe

Alle verwendeten Inhaltsstoffe sind REACH-konform und erfüllen die strengen Anforderungen der Europäischen Chemikalienverordnung





„Cradle to Cradle“ bei Gerflor

- Der größte Teil der neuen Produkte wird nach den strengen Kriterien des „Cradle to Cradle“-Prinzips, einer umfangreichen Lebenszyklusanalyse, unterzogen und stetig optimiert.
- Über die Erstverwendung des Bodenbelags hinaus stehen auch die Trennung und Wiederverwertung der in den Produkten enthaltenen Rohstoffe nach dem Gebrauch im Fokus
- Konzeption und Produktion der Gerflor Bodenbeläge unter Berücksichtigung der bestmöglichen Recyclingmöglichkeit
- Genereller Ausschluss giftiger oder umweltgefährdende Stoffe
- Verantwortungsvoller Umgang mit Wasser und Energie

Steigerung des Recycling-Anteils

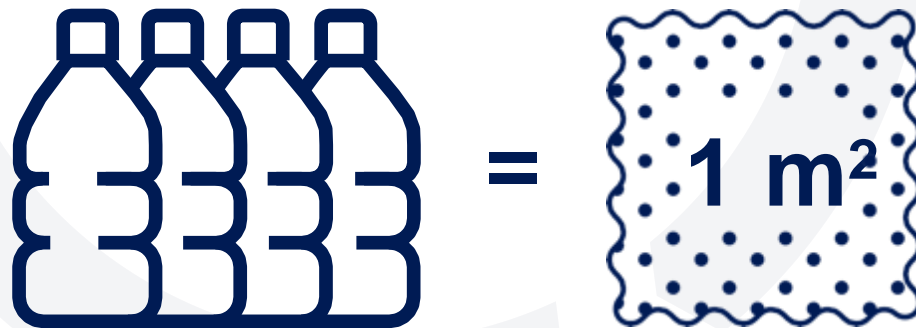
Unser Ziel für 2025

30%

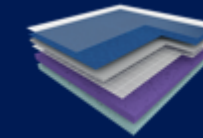
Anteil der recycelten Materialien in Gerflor Produkten

Recycling und Upcycling

- Gerflor Vinyl-Produkte enthalten aktuell durchschnittlich 25 % recycelte Materialien
- Upcycling*: Gerflor recycelt sowohl eigene Produkte als auch die Produkte anderer Hersteller

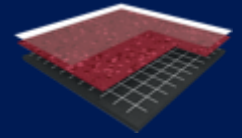


TECHNISCHE PRODUKTE MIT HOHEM ANTEIL RECYCELTER MATERIALIEN:



32 %

Taraflex Sport Evolution



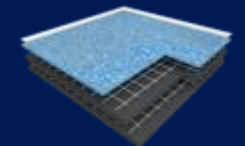
51 %

Taralay Premium



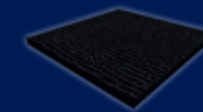
55 %

Creation Clic



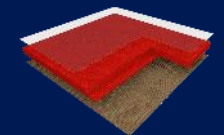
80 %

GTI-Fliesen



100 %

Bateco



40 %

DLW Linoleum

* Upcycling: Wiederverwendung von Altmaterialien in einer Art und Weise, dass Produkte von höherer Qualität oder höherem Wert entstehen.



Recycling während der Produktion

Schon beim Herstellungsprozess setzen wir auf eine konsequente Kreislaufwirtschaft, 100 % der anfallenden Produktionsabfälle werden recycelt:

- Ausschuss fließt direkt wieder in die Produktion ein
- Randabschnitte werden recycelt
- Spezielle Absauganlagen nehmen den Schleifstaub auf und führen diese dem Prozess wieder zu

Ressourcenschonende Zusammensetzung

Unsere Vinyl-Bodenbeläge bestehen hauptsächlich aus mineralischen oder recycelten Materialien und sind zu 100 % wiederverwertbar.

57 %

**der Bestandteile sind
mineralischen Ursprungs**

(durchschnittlich 20 % Salz, 15 % Kalk)

oder recycelt (durchschnittlich 25 %)

Vermehrter Einsatz natürlicher Rohstoffe

Unser Ziel für 2025

10%

Anteil der Produkte mit biobasierten
(natürlich gewachsenen) Inhaltsstoffen

Bereits erreicht: 5 % im Jahr 2020

Natürliche Bodenlösungen im Sportsortiment

- **DLW LINOLEUM**
zu 98 % bestehend aus natürlichen und mineralischen Rohstoffen
- **Surface Mask** zu 75 % aus nachhaltigen oder erneuerbaren Ressourcen, produziert mit 100 % biologischer Weichmacher



Umfassender Gesundheitsschutz

Gerflor Bodenbeläge sind sehr emissionsarm – wir unterschreiten alle weltweit festgelegten VOC-Emissionsgrenzwerte um ein Vielfaches:

- Starke Reduktion der VOC-Emissionen – bis zu 100-mal niedriger als in Normen gefordert.



Umfassender Gesundheitsschutz

- Durch die innovativen Oberflächenvergütungen sind die Beläge besonders leicht zu reinigen und verringern den Einsatz chemischer Reiniger und Wasser
- Lebenslang einpflegefrei
- Verbesserung der Raumakustik um bis zu -20 Dezibel, leisen Klang beim Begehen, Geräusche werden gedämpft
- Perfekte Anpassung des Bodenbelags auf den Sehkomfort bzw. die Lichtverhältnisse im Raum durch eine große Farbvielfalt mit Lichtreflexionswerten von 6 % bis 86 %



Gerflor[®]

Umfassender Gesundheitsschutz

- Gerflor Bodenbeläge sind von Beginn an geruchsneutral
- Hygienische Sauberkeit, Viren und Bakterien können sich nicht festsetzen
- Die Bodenbeläge laden sich nicht statisch auf und sind wohltuend elastisch und fußwarm



Linoleum-Sportbodenbeläge

Unsere Naturprodukte

- Linoleum besteht aus Leinöl, Naturharz, Kalkstein, Kork- und Holzmehl sowie Farbpigmenten, verpresst auf Jutegewebe als Trägermaterial
- besonders verschleißfest und langlebig
- Zertifiziert durch viele Umweltzeichen, z.B. Blauer Engel



www.blauer-engel.de/uz120

Der **BLAUE ENGEL** ist das weltweit älteste offizielle Umweltlabel. Für diese gekennzeichneten Produkte und Dienstleistungen gilt: geringe Umweltbelastung, geringer Ressourcen-Verbrauch, ohne schädliche Substanzen.



5029 0007

Das skandinavische Umweltzeichen **SWAN LABEL** bewertet den gesamten Herstellungsprozess unter ökologischen Aspekten. Hierzu gehören Energie- und Wasserverbrauch sowie Emissionen bei der Produktion.

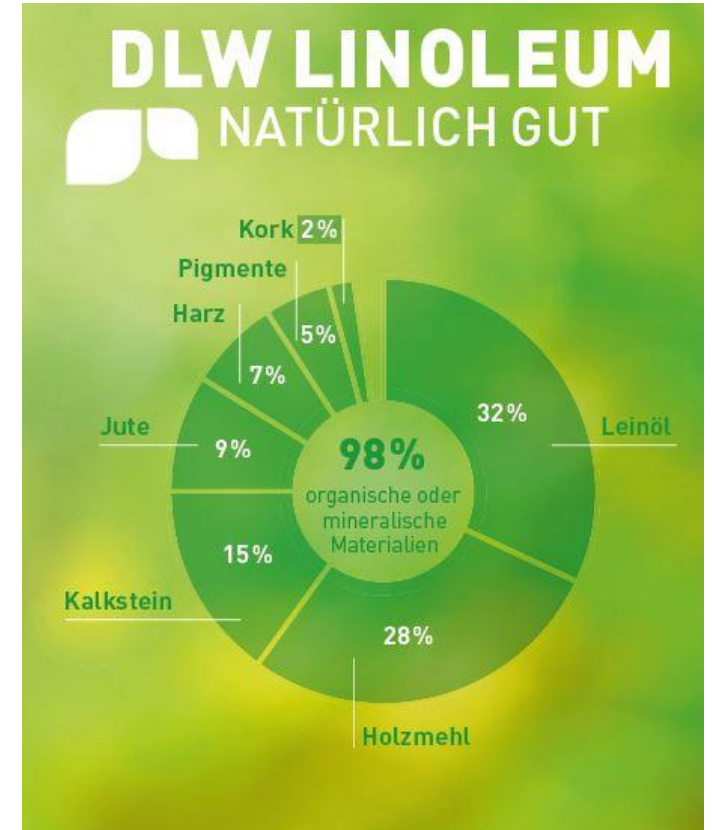


certified by SCS Global Services

FLOORSCORE® ist ein unabhängiges Emissions-Zertifizierungsprogramm für Bodenbeläge. Das FloorScore Zertifikat ist von den Gebäudezertifizierungen LEED und BREEAM als Kriterium für die Qualität der Innenraumluft zugelassen.



Das **ÖSTERREICHISCHE UMWELTZEICHEN UZ 56** für Fußbodenbeläge garantiert umweltfreundliche Produkte. Es gibt Verbrauchern Hinweise über Herstellung, Gebrauch und Entsorgung.



Linoleum-Sportbodenbeläge

DLW COLORETTE SPORT NEOCARE

- Der 4 mm starke Sportbodenbelag ist perfekt für den Einsatz in Sport- und Mehrzweckhallen geeignet
- Starke Farben (Architektenliebling)
- Dezent gesprenkelte Optik, richtungsfreies Design



Colorette neue Kollektion



1001 Banana Yellow



1004 Bluebird



1059 Stone Grey



1080 Elephant Grey



1118 Power Red



1132 Spicy Green



1171 Sunrise Orange



0012 Light Beige



1052 Oxid Grey



1123 Poppy Blue



1559 Vintage Grey



1574 Pure Green



Linoleum-Sportbodenbeläge

DLW LINODUR

- 4 mm dicke Klassiker unter
- sanft moirierte Struktur



1020 – Spring Blue
NCS: S 4020-R90B, LRV: 25



1013 – Lava Red
NCS: S 2060-Y90R, LRV: 17



1056 – Marble Grey
NCS: S 4000-N, LRV: 35



1036 – Smooth Green
NCS: S 3020-G30Y, LRV: 40



1057 – Heaven Blue
NCS: S 3502-G, LRV: 33



1081 – Sporty Black
NCS: S 7502-B, LRV: 7



1072 – Peach Orange
NCS: S 2050-Y40R, LRV: 31



1074 – Straw Yellow
NCS: S 1050-Y20R, LRV: 45



1024 – Speckled Blue
NCS: S 4030-R80B, LRV: 16



1011 – Avocado Green
NCS: S 2050-G30Y, LRV: 29



1059 – Slate Grey
NCS: S 6005-Y20R, LRV: 19,1



1073 – Glowing Rock
NCS: S 2070-Y70R, LRV: 18,2



1049 – Cliff Grey
NCS: S 4010-Y30R, LRV: 33,8



1048 – Country Beige
NCS: S 2010-Y30R, LRV: 43,8



1026 – Lagoon
NCS: S 2040-R90B, LRV: 25,9



Referenz Sporthalle Finsing – Colorette Elephant Grey



Referenz Sporthalle Michelstadt – Linodur Sporty Black



Referenz Gymnasium Meschede – Premium Sport



Referenz Grundschule Meschede – Taraflex Surface Conceal



Referenz Leistungszentrum THW Kiel – Taraflex Evolution



Gerflor®
